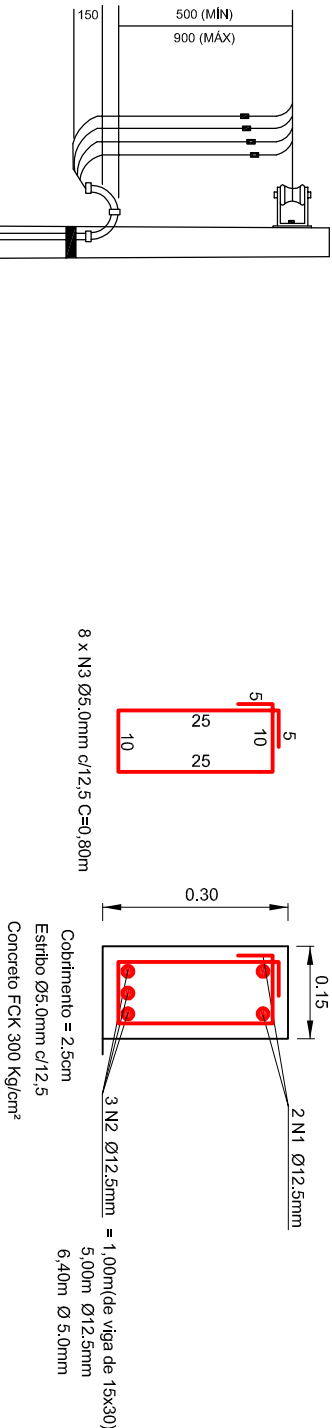
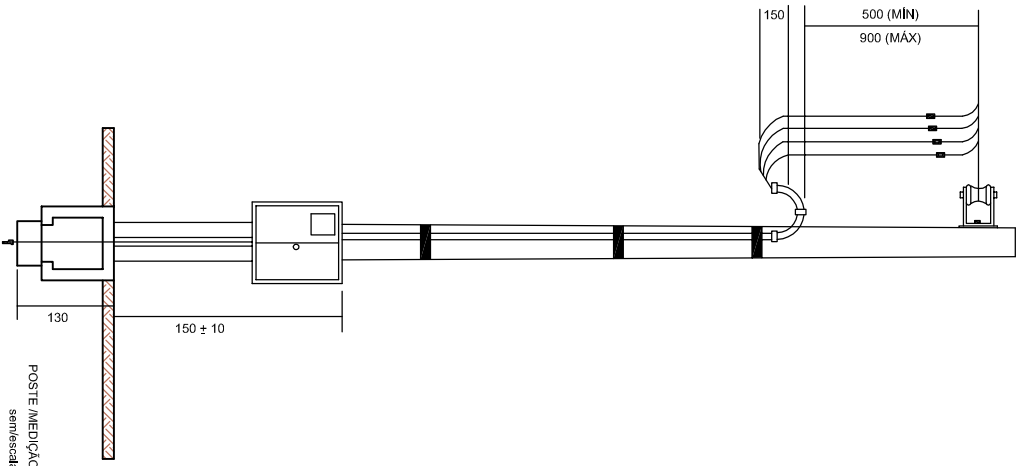


Viga Baldrame e Superior (15x30cm)



AÇO PARA 1,00M DE VIGA 15x30
VIGAS 15X30 = 5,00m Ø12.5mm = 5,00Kg/m
VIGAS 15X30 = 6,40m Ø 5.0mm = 0,96Kg/m
FORMA= 0,30m + 0,30m + 0,20m x 1,00m = 0,80m²/m
VOLUME DE CONCRETO PARA 1,00M DE VIGA 15x30
VOLUME DE CONCRETO = 0,045m³/m



caixa poste/medição
ELÉTRICO
ESC 1/75

Proprietário		Data		Responsável Projeto:
MUNICÍPIO DE PAVERAMA CNPJ: 91.693.317/0001-06		DEZ 2025		
		Escala		
		1 75		
FARMÁCIA MUNICIPAL		Área		
Rua Carlos Nicolau Lauer Dupont Bairro Centro - cidade Paverama/RS		3,00m²		
PROJETO ABRIGO DE GERADOR		Prancha		Eng. Civil Eldon Alberto Reckziegel Crea/RS 048.490
		02		